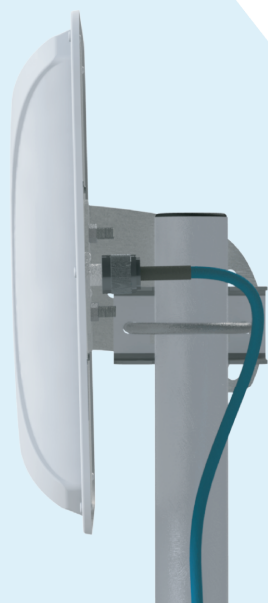




Petra BB (Broad Band)/ Petra BB 75



Особенности конструкции



Широкополосная панельная антенна
2G/3G/4G/WiFi. КУ=12-15 dBi, F= 1700-2700 МГц.

Поддержка стандартов:

2G GSM1800

4G LTE1800, LTE2600

3G UMTS2100

WiFi WIFI 2400

Технические характеристики

Рабочий диапазон частот, МГц	1700-2700
Коэффициент усиления, dBi	13-15
Ширина ДН в Н-плоскости, град	30
Ширина ДН в Е-плоскости, град	30
Входное сопротивление, Ом	50/75
КСВ в рабочем диапазоне частот, не более	<1.6
Допустимая мощность, Вт	10
Поляризация	Вертикальная/Горизонтальная/ Наклонная
Масса с креплением, г	1080
Габаритные размеры, м	0.24x0.24x0.06
Разъем	N-female/F-female
Материалы антенны	Оцинкованная сталь, сталь с полимерным покрытием, пластик на основе композиции ABS и поликарбоната
Диапазон рабочих температур	-50°C....+80°C



PETRA Broad Band



PETRA Broad Band 75